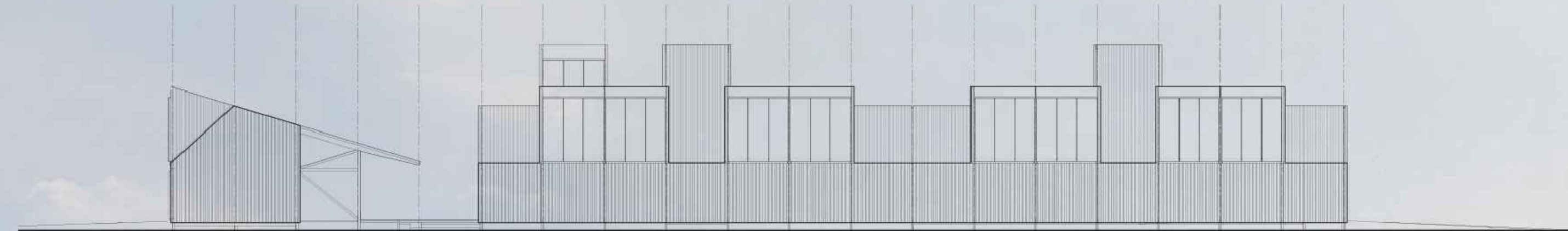


planta campamental - 2025

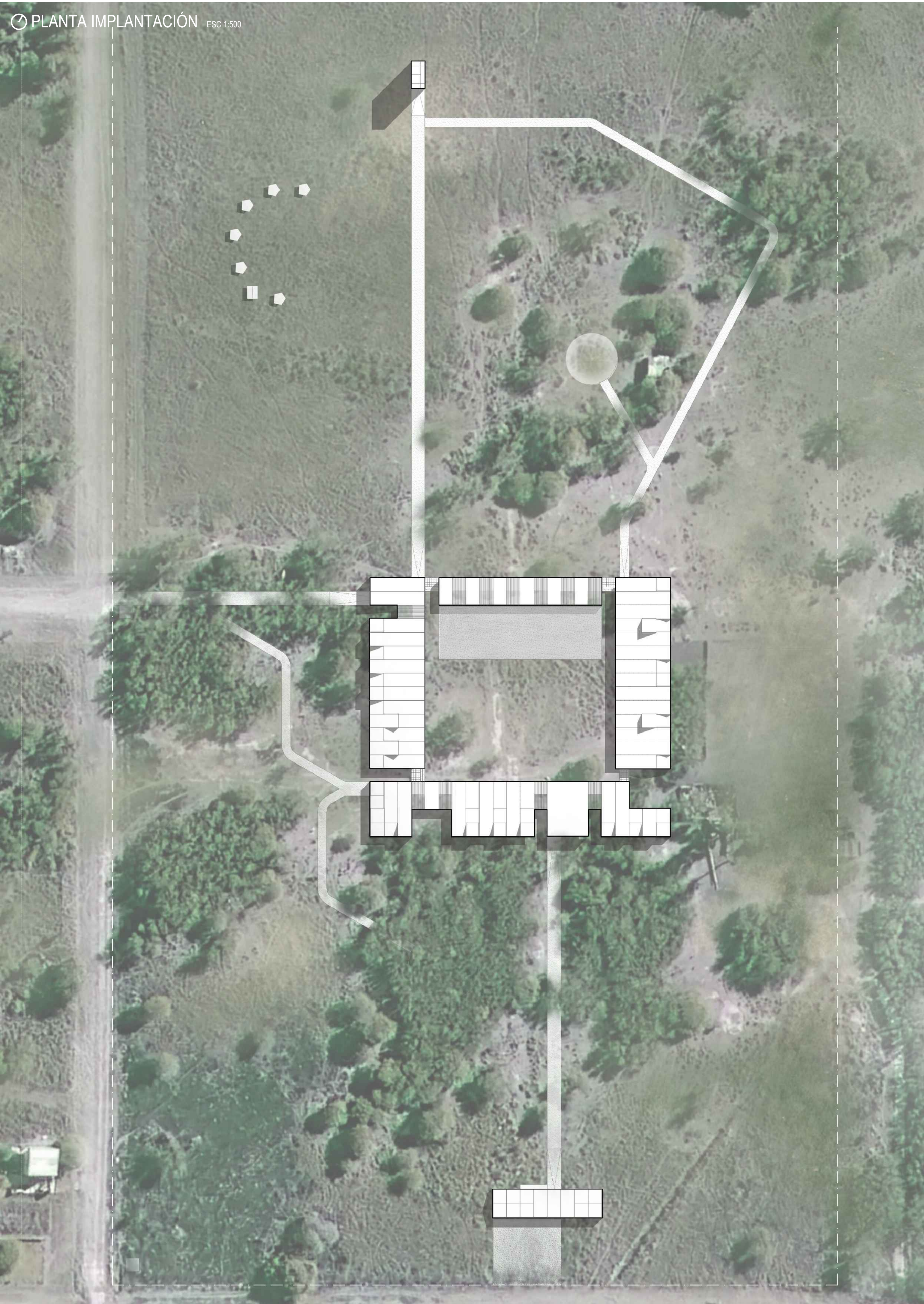
## LAGUNA LA VERDE

Insertar un edificio arquitectónico con capacidad de habitar en un entorno ubicada dentro de la región fitogeográfica del espinal, una zona de transición entre las planicies subtropicales del chaco y las templadas de la pampa, nos lleva a reflexionar sobre la arquitectura sostenible, amigable con su medio ambiente, generando el menor impacto en su entorno inmediato. Pensar en el conjunto, resolviendo el programa arquitectónico en

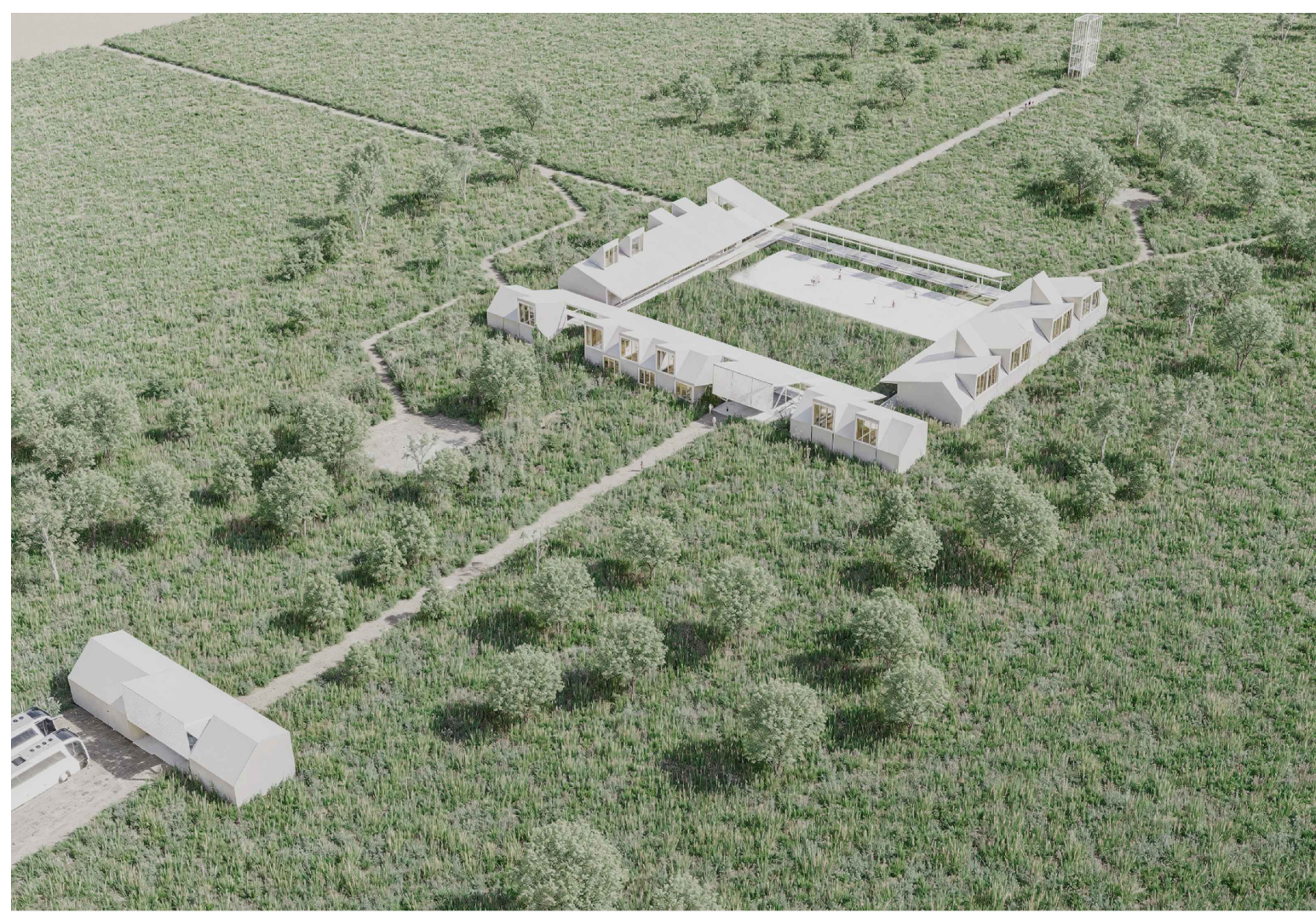
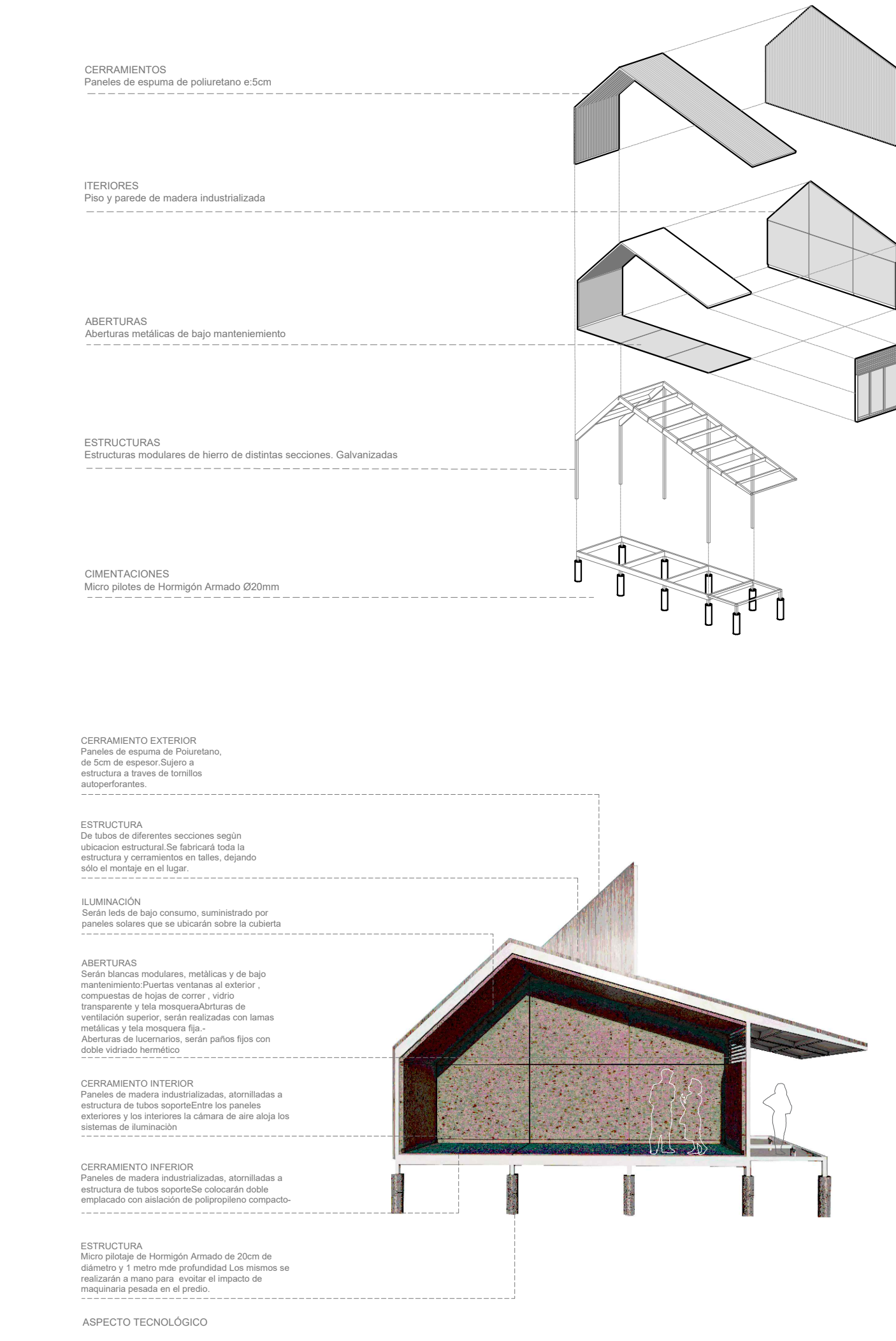
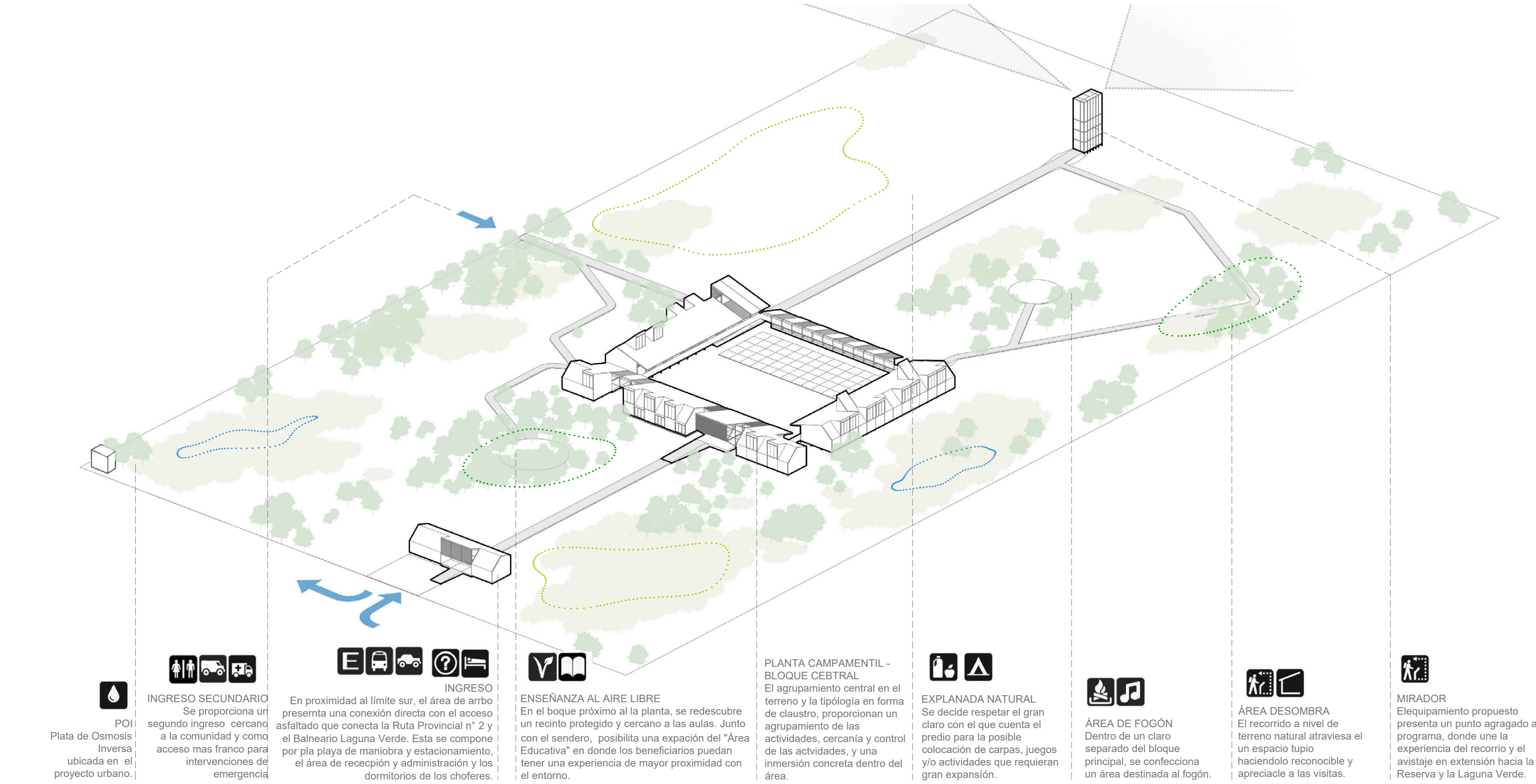
armonía con el medio ambiente, buscando un significado para cada uno de los espacios proyectados. El diseño modular permite una integración fluida con el paisaje natural de Laguna Verde, proporcionando un espacio flexible y sostenible que respeta y potencia las características del entorno. La disposición de los módulos asegura que el campamento no solo sea funcional y cómodo, sino también una parte activa del ecosistema.



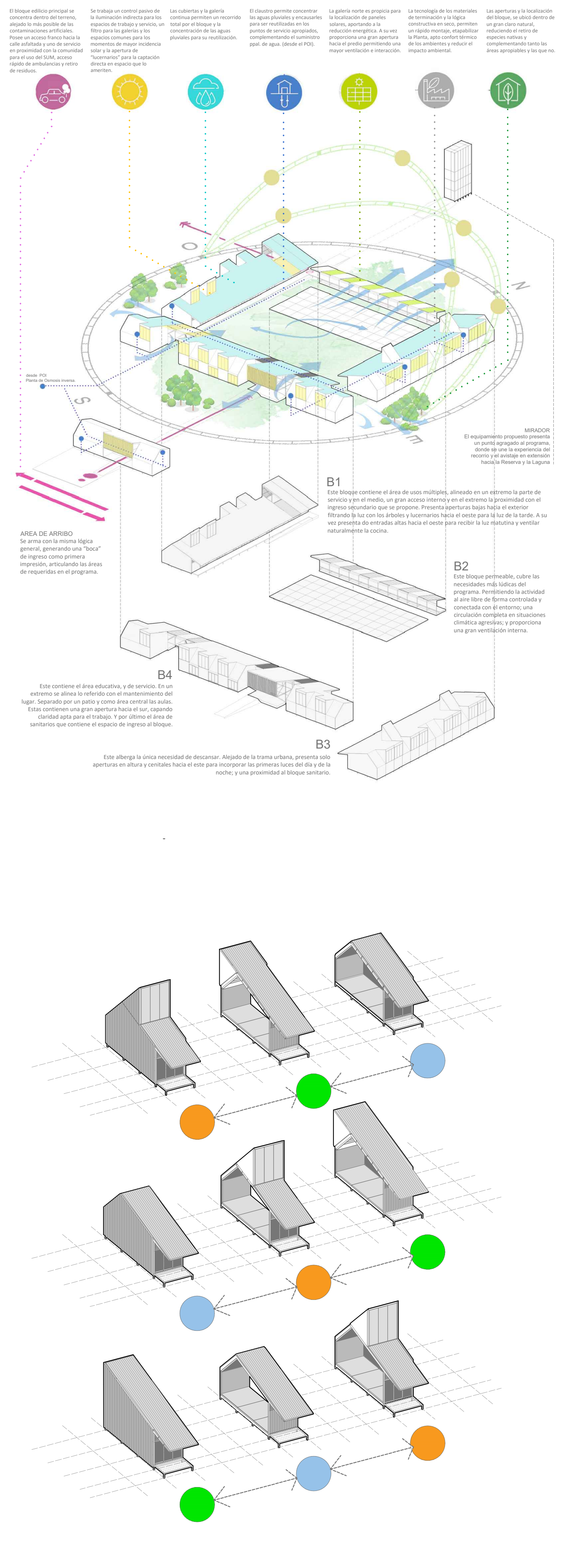
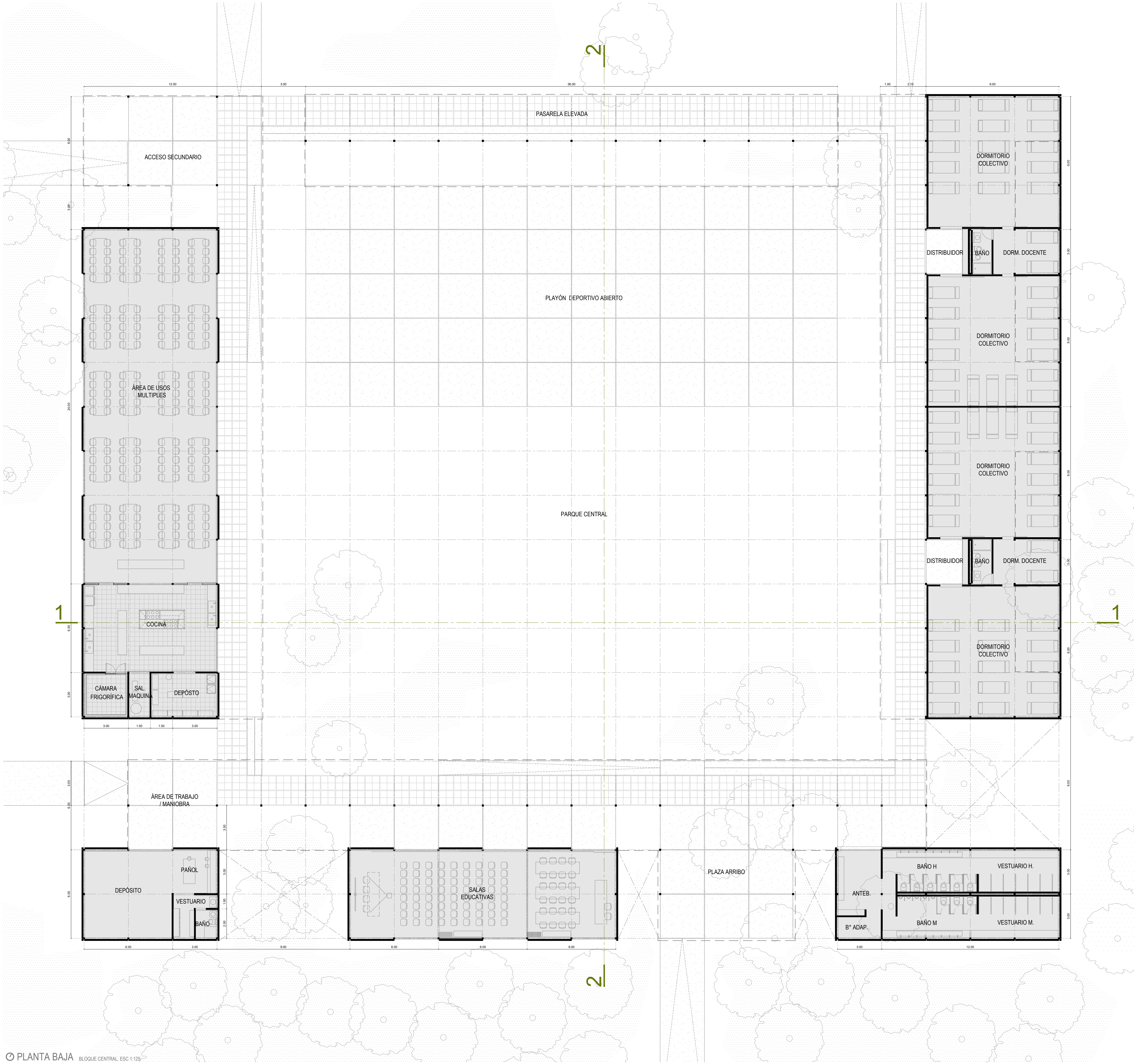




Toda el área forma parte de la región fitogeográfica del Espinal, limitando con los Bajos Submeridionales. Dentro de esta podemos encontrar una gran diversidad de especies nativas, de ambientes acuáticos y terrestres. Algunas de ellas son:



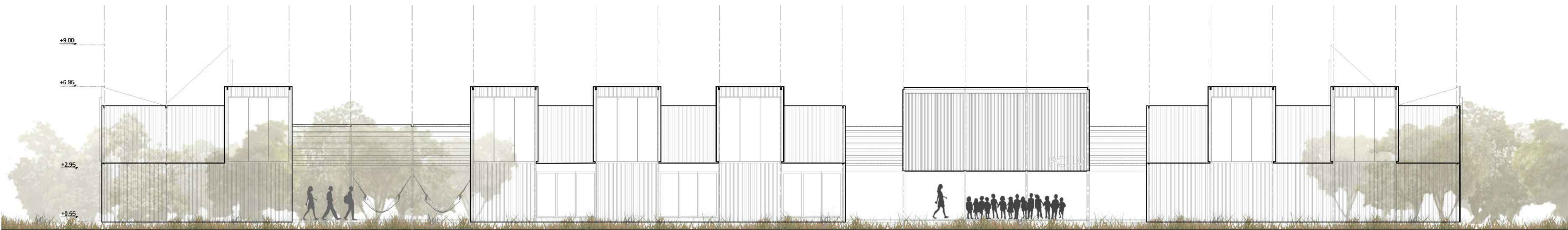




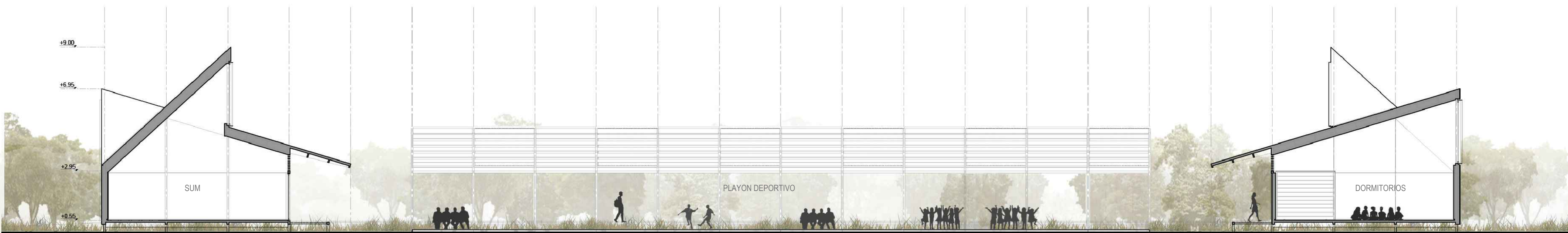




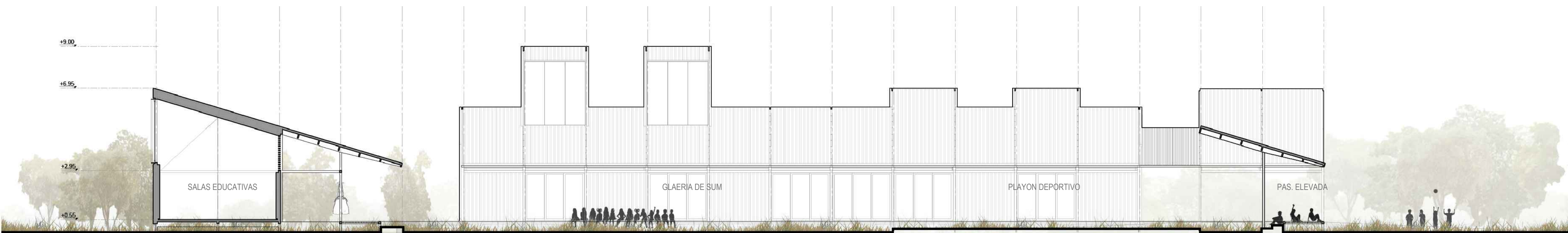
VISTA ESTE ESC 1:125



VISTA SUR ESC 1:125



CORTE 1-1 ESC 1:125



CORTE 2-2 ESC 1:125

